



AGGÈRES[®]
Flood solutions.

SCFB

SELF CLOSING FLOOD BARRIER



De Self-Closing Flood Barrier (SCFB) is een simpel doch geniaal concept dat gebruik maakt van het opkomende water om de keermuur volledig autonoom te sluiten. Zodra het water zakt keert de drijfwand, gelijktijdig met het water, terug naar zijn rustpositie onder de grond.

TOEPASSINGEN

- Bescherming van industriële sites.
- Indijken van waterwegen.
- Bescherming van openbare infrastructuur: metronetwerk of tunnels.
- Afsluiten van dijkcoupures.
- Bescherming van kustgebieden.

KENMERKEN

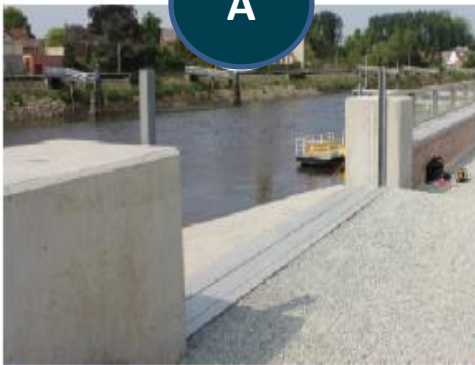
- 100% autonome werking.
- Onbeperkt in lengte.
- Minimale levensverwachting: 50 jaar.
- Hoogste betrouwbaarheid van alle mobiele keringen.
- Voorgeschreven door tal van gerenommeerde ingenieursbureaus.
- Wereldwijd operationeel (sinds 1998).

VOORDELEN

- Geen energiebron noch menselijke interventie vereist.
- Minimaal onderhoud.
- Bestand tegen vandalisme.
- Kering treedt enkel in werking wanneer een kritisch peil wordt overschreden.
- Geen visuele impact wanneer niet in gebruik.
- Geschikt voor zwaar verkeer.

Principe

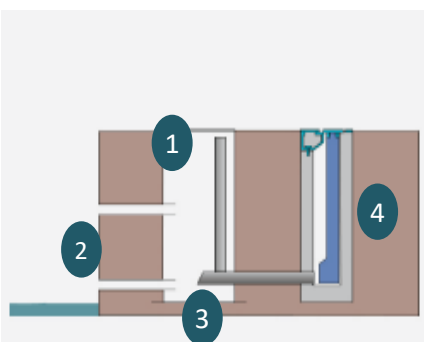
A



RUSTPOSITIE

Alle componenten zijn verborgen onder de grond. Het activatiebassin (1) heeft als functie de getijden te volgen via één of meerdere leidingen (2) verbonden met de waterweg.

Een terugslapklep (3) op de afvoer voorkomt dat het bassin met de keerwand (4) zich met water vult alvorens het kritisch waterpeil bereikt wordt.



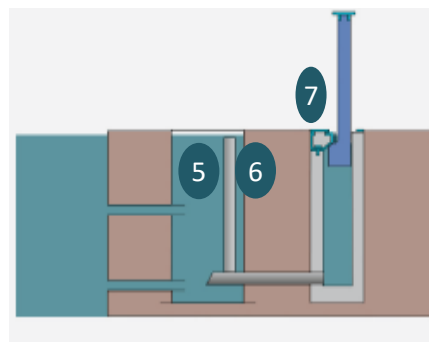
B



ACTIVATIE

Wanneer het water in het activatiebassin het kritisch peil (5) bereikt loopt het water via de verticale invoerpijp (6) in het hoofdbassin en wordt de keerwand omhoog gestuwd.

Eens volledig gesloten zet de keerwand zich vast d.m.v. een sluitblok (7).



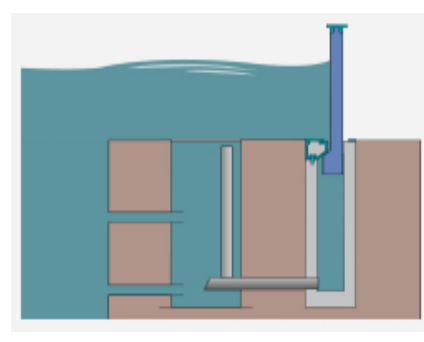
C



KEERPOSITIE

De keerwand staat in positie voordat het water over de kade stijgt en behoudt deze positie zodat het achterland beschermd is tegen overstromingswater.

Zodra het water zakt zal de keerwand gelijktijdig met het water naar zijn rustpositie terugkeren.



Duurzaamheid

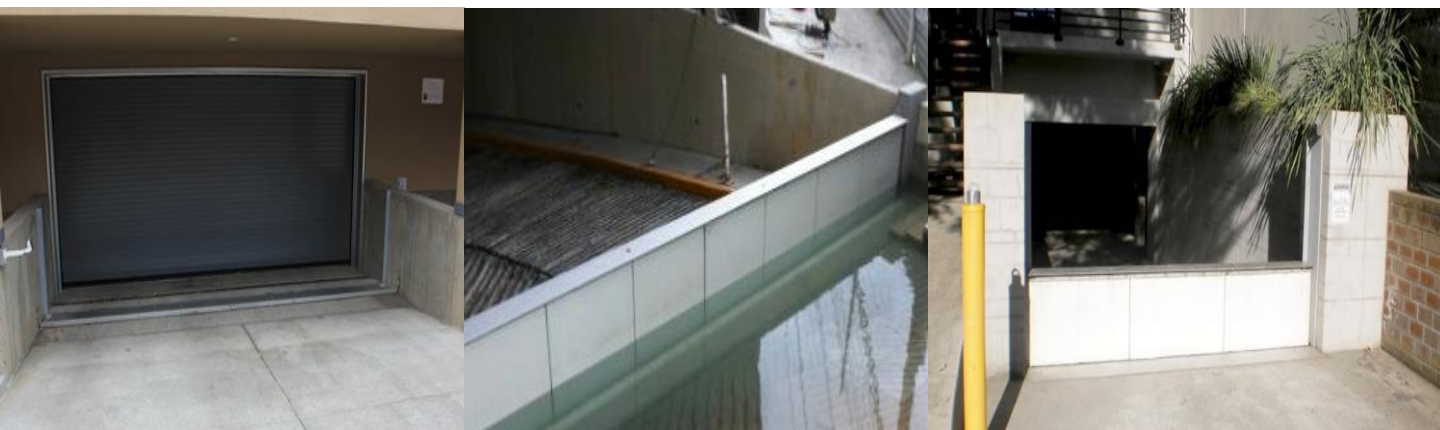
De kering is dusdanig geïnspecteerd dat deze in vele gevallen kan worden ingezet als primaire kering in de Nederlandse dijken.”



Carrick-On-Suir (Ierland)

- Installatie 2002
- 2 getijdenrivier-keringen met gemiddeld 150-175 x activatie per jaar
- Slaagpercentage: 100%

Toepassingen



ALGEMEEN

- Hoogste betrouwbaarheid van alle mobiele keringen.
- 100% autonome werking.
- Geen menselijke interventie.
- Bestand tegen vandalisme.
- Onbeperkt in lengte.
- Onzichtbaar.

ECONOMISCH

- Geen operationele kosten.
- Minimaal onderhoud.
- Kering treedt enkel in werking wanneer het kritische peil wordt overschreden:
Bv. wegen die door coupures lopen worden pas op het allerlaatste moment afgesloten en heropend zodra het veilig is.

INTELLIGENT

- Geen externe energiebron vereist. De waterkering gebruikt enkel water voor de activatie.
- Verdwijnt zodra probleem geweken is.
- Veelzijdige implementatie.
- Voorgeschreven door tal van gerenommeerde ingenieursbureau's.
- Fit & Forget.

Referenties



SCFB Van Abbe Museum - Eindhoven, NL - 34 m

Referenties



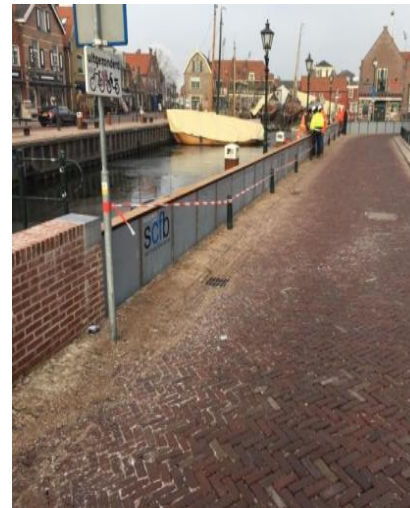
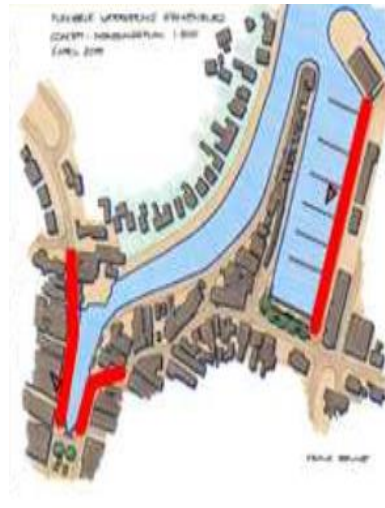
SCFB Van Abbe Museum - Eindhoven, NL - 34 m

Referenties



SCFB Spakenburg - NL - 300 m

Referenties



SCFB Spakenburg - NL - 300 m

Referenties



SCFB Spakenburg - NL - 300 m

Referenties

Yachtclub - Hoboken



Schellebelle



Ondergrondse publieke parking - Berchem



Referenties SCFD (Self Closing Flood Door)



- 1. Garage - Knokke (BE)
- 2. Deur - Spakenburg (NL)
- 3. Garage - Oostende (BE)
- 4. Garage - Boulder, Colorado (USA)
- 5. Garage - Vught (NL)
- 6. Privaat terrein - Paulatem (BE)
- 7. Garage - Boulder, Colorado (USA)





scan deze QR code en bekijk de SCFB film.



AGGÈRES[®]
Flood solutions.

**Aggères beschermt woningen en steden tegen wateroverlast
& droogte en ontwikkelt op maat gemaakte oplossingen,
perfect aangepast aan elke situatie.**