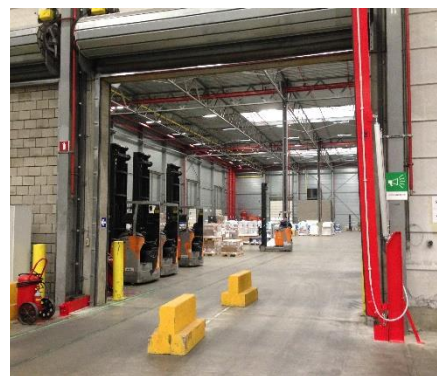
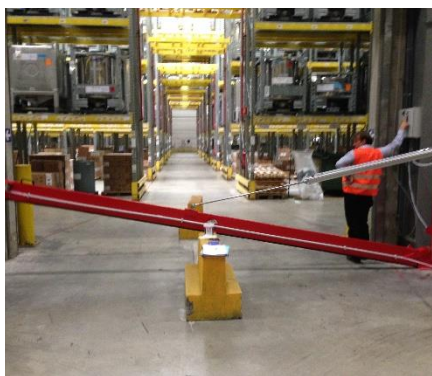
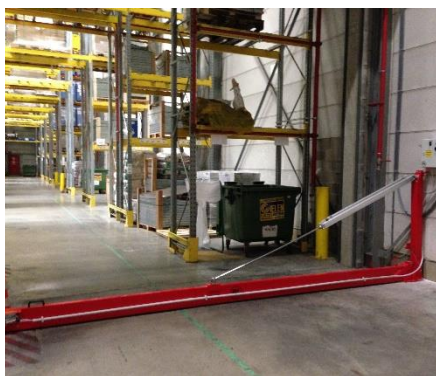




AGGÈRES
Flood solutions.

VLOEISTOFBARRIÈRE

**OPVANG CONTAMINANTEN &
VERONTREINIGD BLUSWATER**



Toepassingen

Deze barrière zorgt ervoor dat chemische lekken, verontreinigd blus- of sprinklerwater in opslag- en productiefaciliteiten worden ingesloten en opgevangen om te voorkomen dat deze in de grond sijpelen en een gevaar worden voor mens en milieu.

De vloeistofbarrières van Aggères garanderen een veilige insluiting van deze vervuilde of schadelijke stoffen.

Deze barrières worden manueel, halfautomatisch of automatisch bediend en kunnen op verschillende manieren in de doorgang geplaatst worden.

Kenmerken

- ✓ Beschikbaar in verschillende hoogtes (tot 2m) en breedtes (tot 15m).
- ✓ Aluminium schotbalk met zeer flexibele, chemisch bestendige en brandvertragende afdichting (DIN 4102-B1).
- ✓ Manuele, halfautomatische en automatische activatie.
- ✓ Conform EU-normen met betrekking tot de opvang van contaminanten en vervuild bluswater.
(bv. Seveso II-richtlijn 96/82/EC, 96/082/EEC)

Voordelen

- ✓ Voorkomt lozing van contaminanten.
- ✓ De automatische vloeistofbarrière wordt geactiveerd door detectoren, sprinklers of brandmeldinstallaties en keren zelfstandig terug naar hun oorspronkelijke stand-by positie.
- ✓ Verkrijgbaar in verschillende modellen en configuraties.
- ✓ Manueel, halfautomatisch of automatisch.
- ✓ Zeer snel inzetbaar.
- ✓ Eenvoudige bediening.

Configuratie mogelijkheden

Verschillende modellen en configuraties zijn mogelijk naargelang de situatie.

Optioneel :

- Aanpassing voor EX-atmosferen.
- Veiligheidslichtscherm / optische sensoren / vloeistof sensoren.

Alle barrières voldoen aan de EU-normen m.b.t. opvang van contaminanten & verontreinigd bluswater.



Type barrière

AUTOMATISCHE BARRIÈRE

- **Werking:** 230 V AC en pneumatiek (4-10 bar).
- **Sluiting:** automatisch na signaal van vloeistofsensoren of sprinkler-/brandalarm.
- **Openen:** via drukknop naast barrière of van op afstand.



HALF-AUTOMATISCHE BARRIÈRE



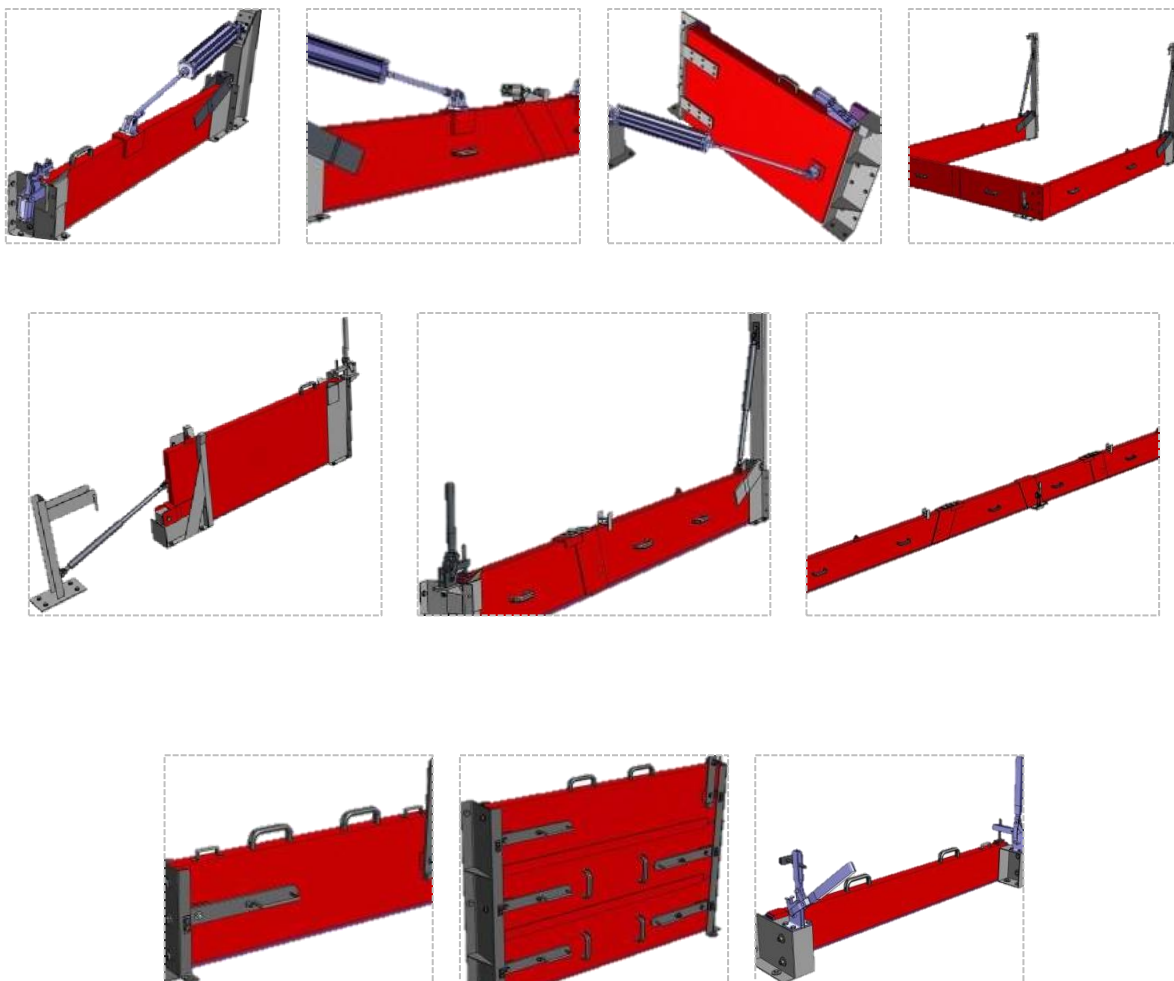
- **Werking:** 230 V AC.
- **Sluiting:** automatisch na signaal van vloeistofsensoren of sprinkler-/brandalarm.
- **Openen:** handmatige bediening.



MANUELE BARRIÈRE

- **Sluiting:** handmatige bediening.
- **Openen:** handmatige bediening.





Officiële verdeler van :

BLOBEL[®]
UMWELTTECHNIK



liquistop

AGGÈRES[®]
Flood solutions.

Aggères beschermt woningen en steden tegen wateroverlast
& droogte en ontwikkelt op maat gemaakte oplossingen,
perfect aangepast aan elke situatie.